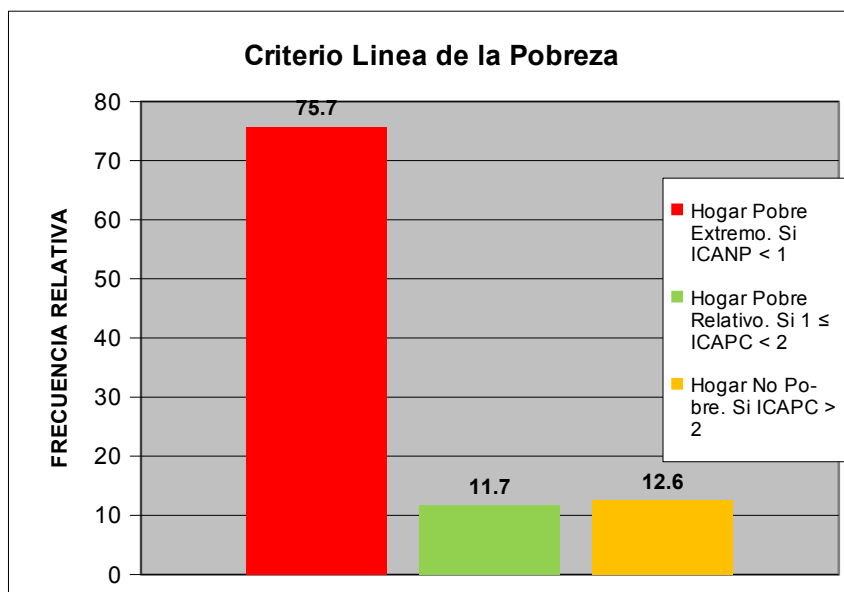


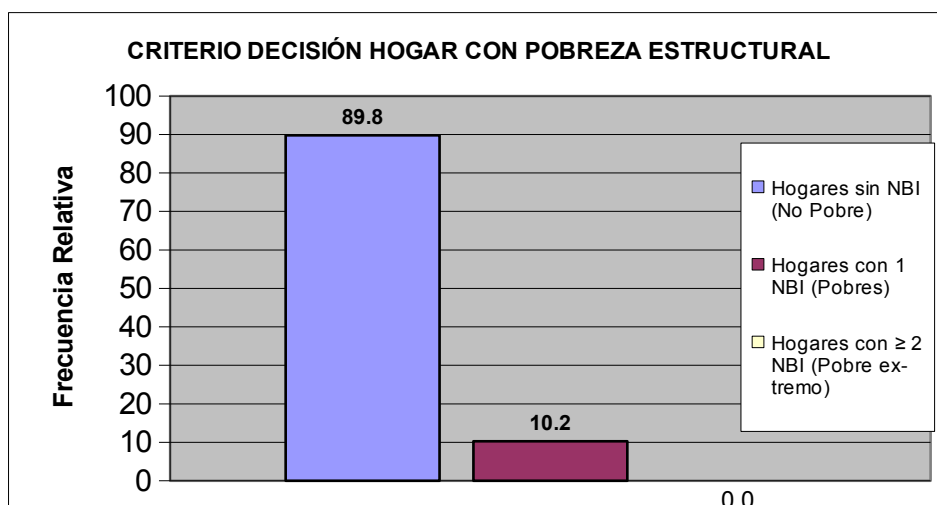


República Bolivariana de Venezuela.
Estado Carabobo.
Sala Técnica del Consejo Local de Planificación
Pública del Municipio San Diego.

Presentar un indicador de Bienestar en medio de la peor crisis republicana que afecta al país parece un acto de infinita incoherencia, sin embargo es una tarea impostergable para esta gestión el empleo de estos indicadores, para la toma de decisiones. Llama poderosamente la atención el grado de incremento de la pobreza de índole estructural y coyuntural, que está viviendo el municipio:



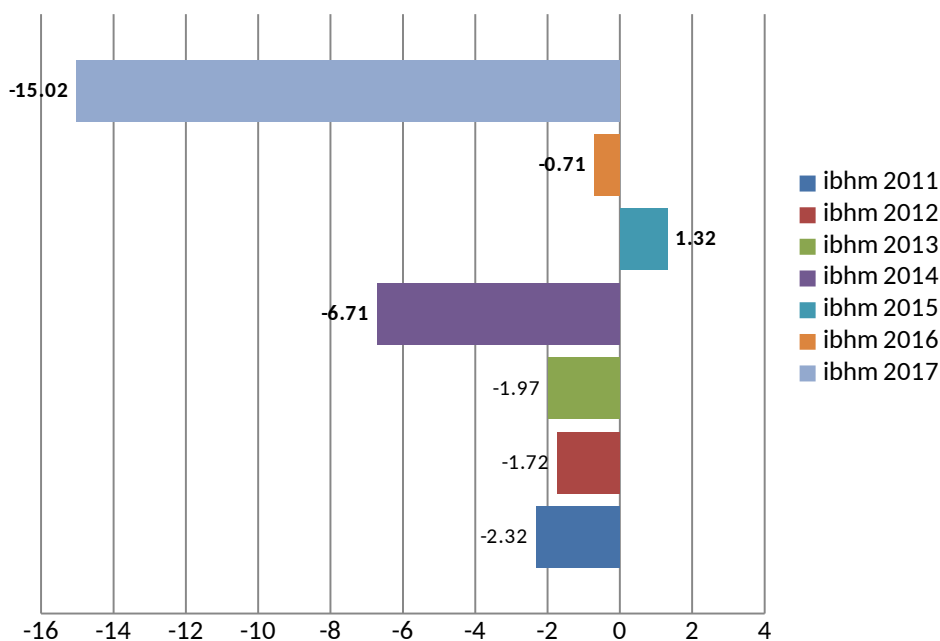
Los criterios para la medición de la pobreza estructural, en términos de necesidades básicas:



Año	IBHM	Δ IBHM
2010	0,95	0
2011	0,928	-2,315789474
2012	0,912	-1,724137931
2013	0,894	-1,973684211
2014	0,834	-6,711409396
2015	0,845	1,318944844
2016	0,839	-0,710059172
2017	0,713	-15,01787843

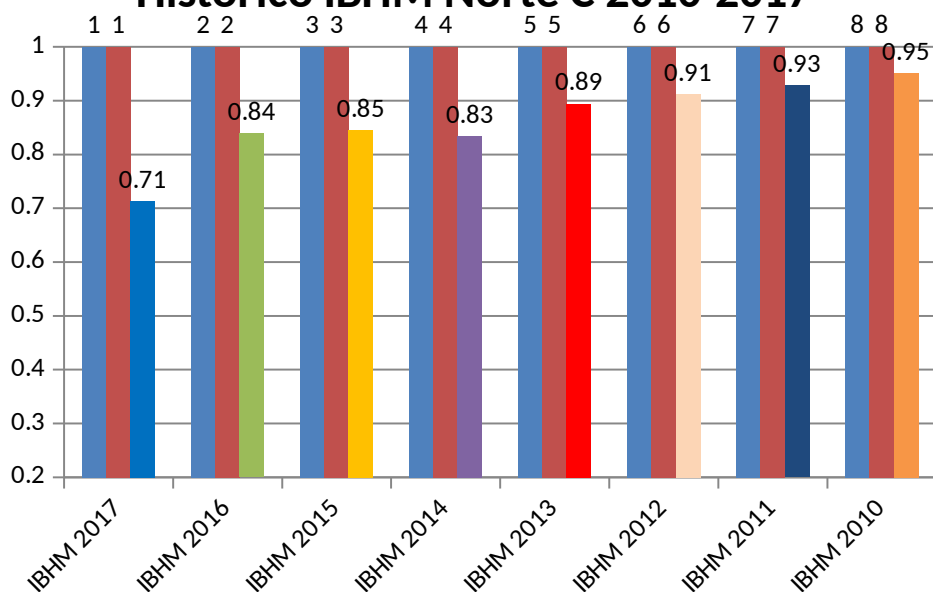
La hostilidad macroeconómica del país reflejada en el mismo, con una inflación de más del 600% anualizada y superior al 300% acumulado y el efecto alterno de una grave contracción del PIB de más de 18% para 2017 y de 12% en 2018. Hacen imposible que el municipio se aproxime a niveles de bienestar como los venía ostentando.

Conducta del IBHM 2010-2017



La contracción consolidada de 2017 es muy cercana, a la contracción observada en cifras macroeconómicas, es decir San Diego se contrae en Bienestar en -15.01%, pasando de un índice de bienestar de 83.9% a uno de carácter medio alto de 71.3%, mismo que aún no se ha visto afectado de manera global, por el conjunto de políticas sociales que desde el nivel de gobierno local se vienen acometiendo desde la gestión.

Histórico IBHM Norte C 2010-2017



La afectación de este indicador usando el Indicador de Gini, en 0.13 y asumiendo este dato histórico, contraen el indicador de bienestar en 64.6% para todo el municipio, el país atraviesa su momento de mayor afectación económica y social, la contracción en las importaciones, ha generado una caída sistémica del PIB per cápita en 40%, haciendo evidente los efectos de esta crisis en el fenómeno del desabastecimiento y la imposibilidad de suplir las realidades de cada familia del municipio.

Las cifras de inflación anualizada, dejan ver que desde el mes de Enero el país se encontraba en un vórtice hiper inflacionario, cualquier modificación realizada en términos monetarios como las indizaciones salariales disparara esta tasa, a los niveles de la hiperinflación, desde luego ya para el país es imposible, manejar estas realidades y el impuesto inflacionario, sencillamente ha manifestado carecer de capacidad para el logro de la vía de fomento al Déficit Público.

Inflación Estimada 2017			
Diciembre	INPC	Δ	INF. Anual.
Noviembre			
Octubre			
Septiembre			
Agosto	65.185,2	33,8	637,4
Julio	48.718,4	26,0	505,9
Junio	38.665,39	21,4	522,63
Mayo	31.849,58	18,3	527,0
Abril	26.913,83	16,5	538,9
Marzo	23.107,23	16,2	599,9
Febrero	19.886,00	20,1	605,6
Enero	16.557,00	18,6	569,7

INDICADOR DEL DEFLECTOR ÍMPLICITO DEL INGRESO MUNICIPAL SAN DIEGO 2017.

Existe una relación estrecha entre el indicador del ingreso y la producción en la economía global, esta relación se hace evidente en la interacción entre el producto de la economía, y la remuneración que devengan los factores de producción. Es decir es al obtener el ingreso global de la economía, se obtiene el producto nacional neto menos el monto de los impuestos, esta relación subyacente entre el ingreso nacional y el producto nacional neto, también se extrapola al ámbito municipal, al tener el ingreso municipal se puede derivar el producto municipal neto menos impuestos y trasferencias, computado por los renglones:

- Remuneración a empleados.
- Ingresos a propietarios.
- Utilidad o del Ingreso Bruto.
- Intereses Netos.
- Ingresos por Rentas.

En términos reales el P.M.N.n (Producto Municipal Neto nominal) es igual a: Bs. 20.334.345.430,52, siendo su contraparte real P.M.N.r (Producto Municipal Neto real, afectado por la inflación del 2017 a su cierre, última cifra extraoficial al BCV de 1.300%) igual a: Bs. 1.596.419.865,59.

El deflector implícito de este Producto Municipal estaría representado por:

- **DEFLECTOR DEL P.M.N = $(PMNn / PMNr) * 100$.**

Que mide este indicador de cálculo (Deflector Implícito del PMN).

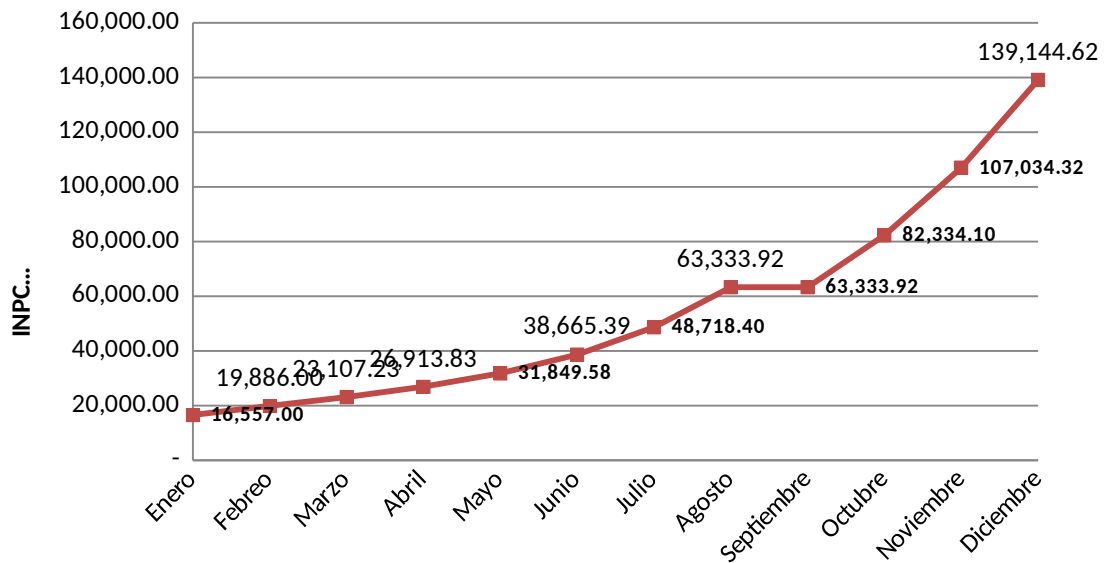
Por regla el PMN crece más rápido que su contraparte real, esto debido al efecto que sobre el **primerio suponen variables como la estructura general de precios**, el PMNr sólo se afecta por los incrementos puntuales del producto y no se ve contaminado por la inflación, este indicador es una medida alternativa de la conducta inflacionaria, no de una canasta típica de bienes sino de todos los bienes en la economía, la medición a través del INPC, sólo mide bienes de consumo, mientras que por la vía del deflector implícito se engloban los precios del consumo e inversión.

Categorías	Montos	El Deflector arroja una inflación subyacente de 1.274%% semejante a las cifras del cierre estmado 2015
Ingreso Nominal ≈ PMNn	20.334.345.430,52	
Ingreso Real ≈ PMNr (1)	1.596.419.865,59	
Deflector implícito PMN	1274	
Cálculos Propios.		
El Valor obtendo de 1274%, refleja la conducta global de los precios del consumo y la inversión y es una medida global de la infación para el municipio, para la región y a nivel macroeconomico.		

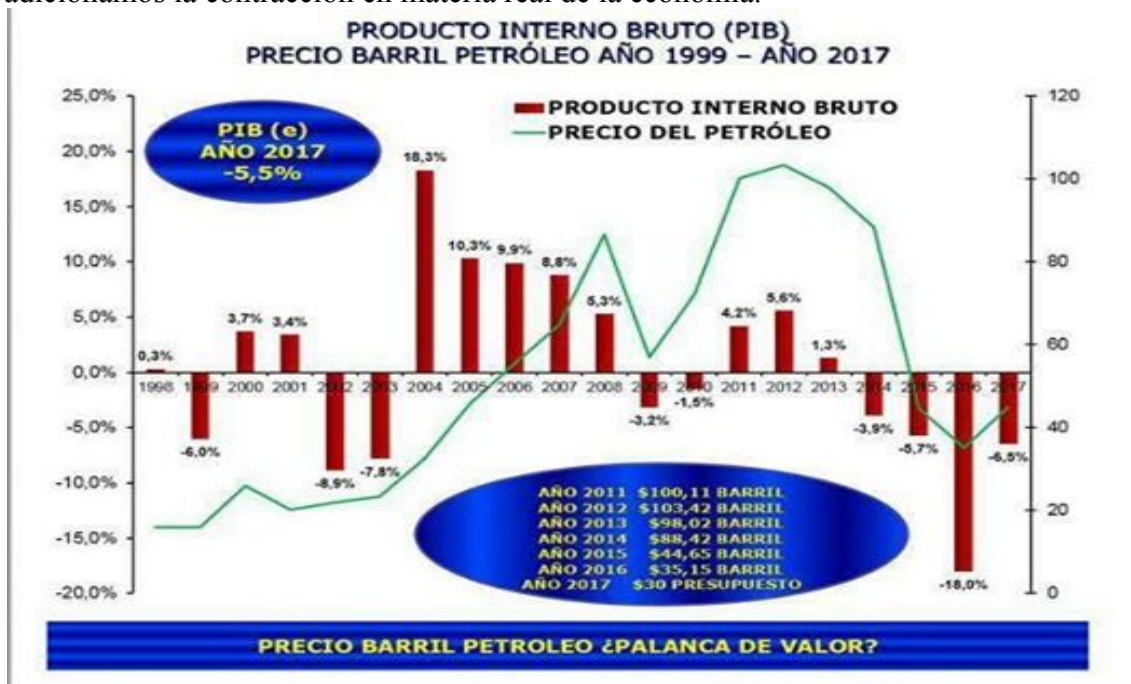
El flagelo de la Inflación, genera estragos en la capacidad de recaudación real del Municipio, es decir los montos tributarios se subsumen por la erosión que la expansión de precios produce en la posibilidad real de que esta fuente de ingresos, genere en la economía municipal.

Es inminente lograr aplicar políticas coherentes y coordinadas a los fines de minimizar el inminente peligro del umbral hiper inflacionario y evitar frenar la senda de la inercia de elevación de precios.

Conducta de la Inflación 2017



Claramente esta es la causa fundamental de la caída en el índice de bienestar y si a esto adicionamos la contracción en materia real de la economía.



San Diego no se detiene, apostamos por continuar amortiguando esta difícil situación, en todos los ámbitos de la realidad social e invitamos a nuestros vecinos, a seguir empujando la realidad de Venezuela por los caminos de la institucionalidad, la libertad y la democracia.

Econ. Carlos Ñañez
Secretario del CLPP/ Coordinador de Gestión Social.