



República Bolivariana de Venezuela
Estado Carabobo
Sala Técnica del Consejo Local de Planificación Pública
del Municipio San Diego

*Indice de Bienestar Humano Municipal de San Diego 2016.
Corregido por Desigualdad*

TODO EL MUNICIPIO 2016.

IBHM = ICH + IASSPP+ IMU

ICH = Indice Promedio de Condiciones de Habitabilidad (Corregido por hacinamiento).

% Mat. Predominante en paredes	0,99	Indice Promedio Mat. Paredes	0,493
% Mat. Predominante en Pisos	0,97	Indice Promedio Pisos	0,487
% Mat. Predominante en Techos	1,00	Indice Promedio Mat. Techos	0,498
Total Condiciones de Habitabilidad			1,435

IASSPP = Indice Promedio Acceso a Servicios Publicos.

% Acceso Agua por tuberia	0,873	Indice Acceso Agua	0,436
% Conexión a Cloacas	1,000	Indice Eliminacion Excretas	0,500
% Dotacion Energia Electrica	0,163	Indice Acceso a Energia	0,163
% Recoleccion de Basura	0,999	Indice Recoleccion de Desechos	0,499
Total Acceso a Servicios Publicos			0,400

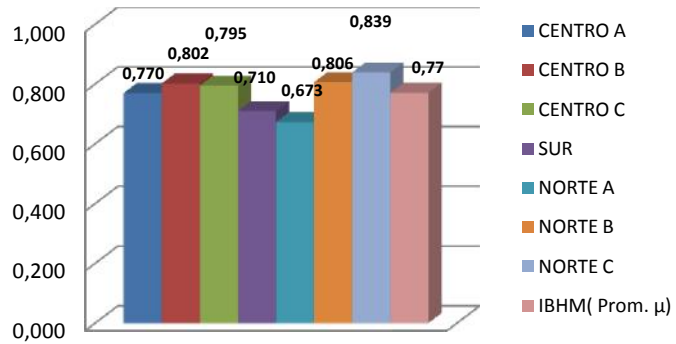
IAMU = Indice de Movilidad Urbana

% Uso Vehiculo Particular	0,450	Indice Promedio de Movilidad	0,450
Total Movilidad Urbana			0,450

2016	IBHM TM. 2016	0,76	76%	Alto.
-------------	----------------------	-------------	------------	--------------

SECTORES	IBHM
CENTRO A	0,770
CENTRO B	0,802
CENTRO C	0,795
SUR	0,710
NORTE A	0,673
NORTE B	0,806
NORTE C	0,839
IBHM(Prom. μ)	0,77

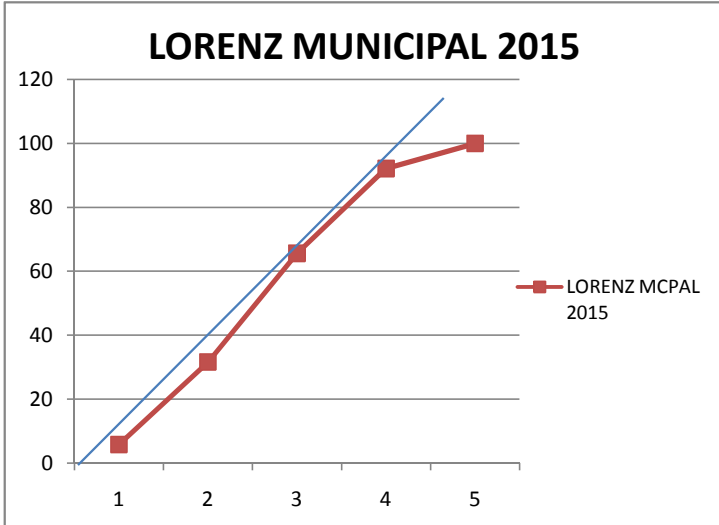
Conducta del IBHM 2016 por Sectores



Fuente ST CLPP 2016

Todo el Municipio	Todos los Sectores del Municipio San Diego
--------------------------	---

Curva de Lorenz Municipal 2015

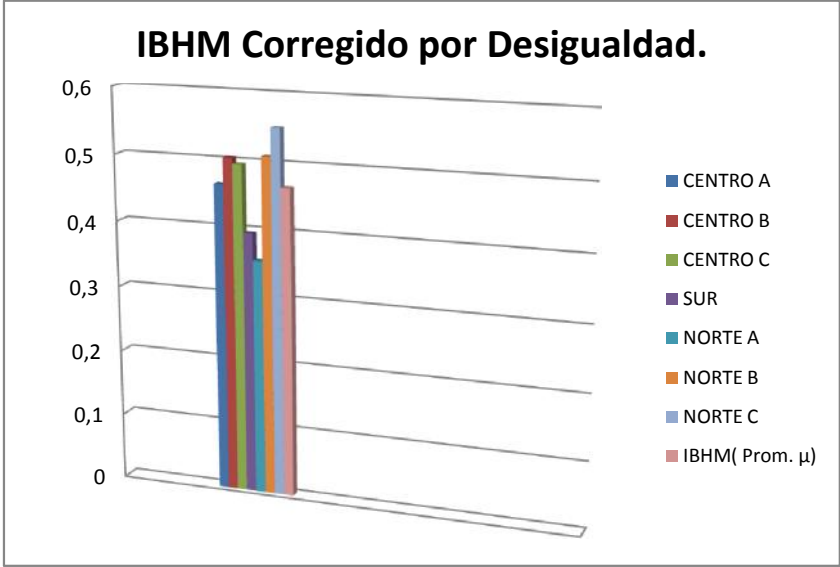


Fuente ST CLPP.			
Índice de Gini	0,13	Parámetros.	IG. Índice de Gini.
Axioma de Corrección por Desigualdad			$IBHM/(1+IG)^2$
SECTORES	IBHM	IBHM CORREGIDO POR DESIGUALDAD	Δ
CENTRO A	0,770	0,464327669	0,306
CENTRO B	0,802	0,503723079	0,298
CENTRO C	0,795	0,494968283	0,300
SUR	0,710	0,394784243	0,315
NORTE A	0,673	0,354709844	0,318
NORTE B	0,806	0,508760279	0,297
NORTE C	0,839	0,551273397	0,288
IBHM(Prom. μ)	0,77	0,465189529	0,306

SECTORES	IBHM CORREGIDO POR DESIGUALDAD
CENTRO A	0,46
CENTRO B	0,50
CENTRO C	0,49
SUR	0,39
NORTE A	0,35
NORTE B	0,51
NORTE C	0,55
IBHM(Prom. μ)	0,47

Todo el Municipio	Todos los Sectores del Municipio San Diego
--------------------------	---

IBHM Corregido por Desigualdad 2016



Fuente ST CLPP.

Todo el Municipio	Todos los Sectores del Municipio San Diego
--------------------------	---