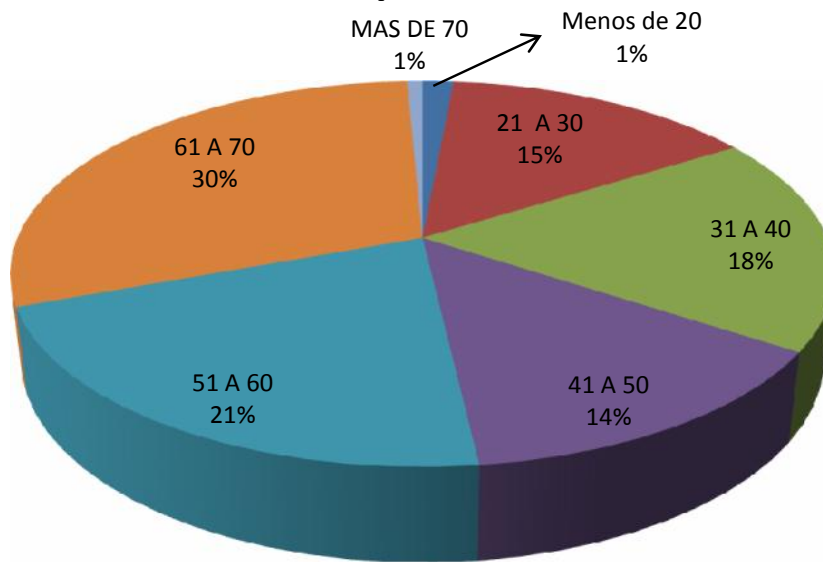
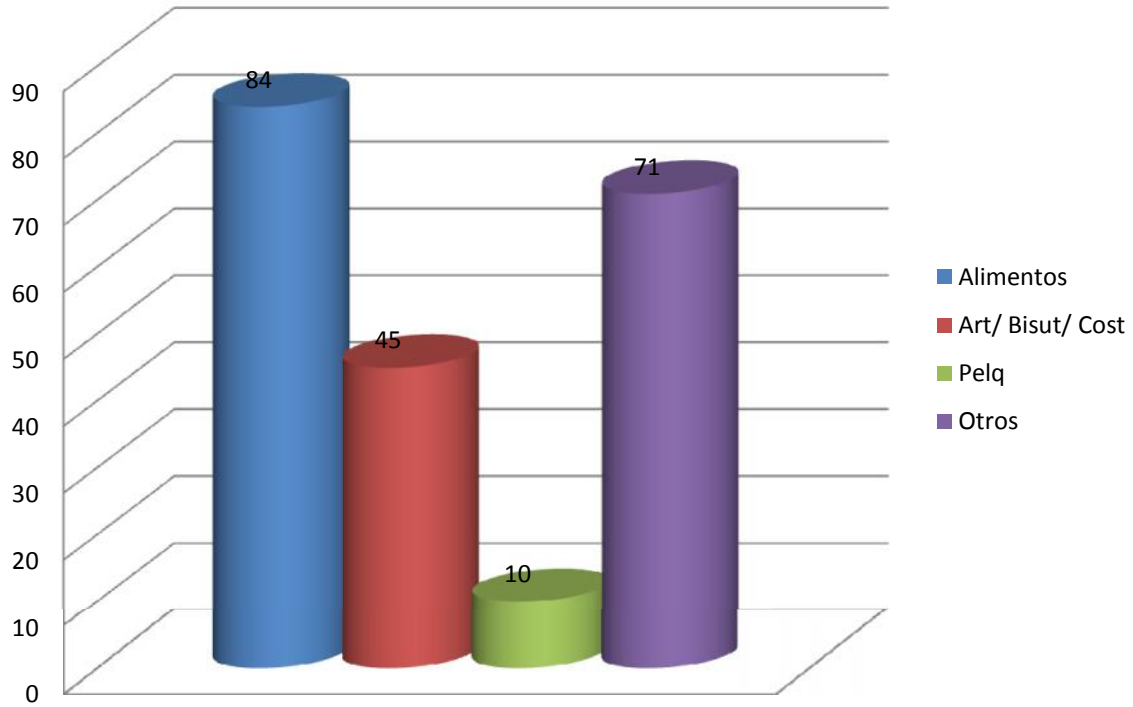


Distribución Etaria Relativa San Diego Emprende.



Edades	Cantidad	%
Menos de 20	4	2%
21 A 30	43	20%
31 A 40	51	25%
41 A 50	40	19%
51 A 60	61	29%
61 A 70	8	41%
MAS DE 70	3	1%
TOTALES	210	100%

Estructura de San Diego Emprende por capacidades y Habilidades.



Rubros	Personas	%
Alimentos	84	40%
Art/ Bisut/ Cost	45	21%
Pelq	10	5%
Otros	71	34%
Total	210	100%

Distribucuión por Actividades Económicas.

